



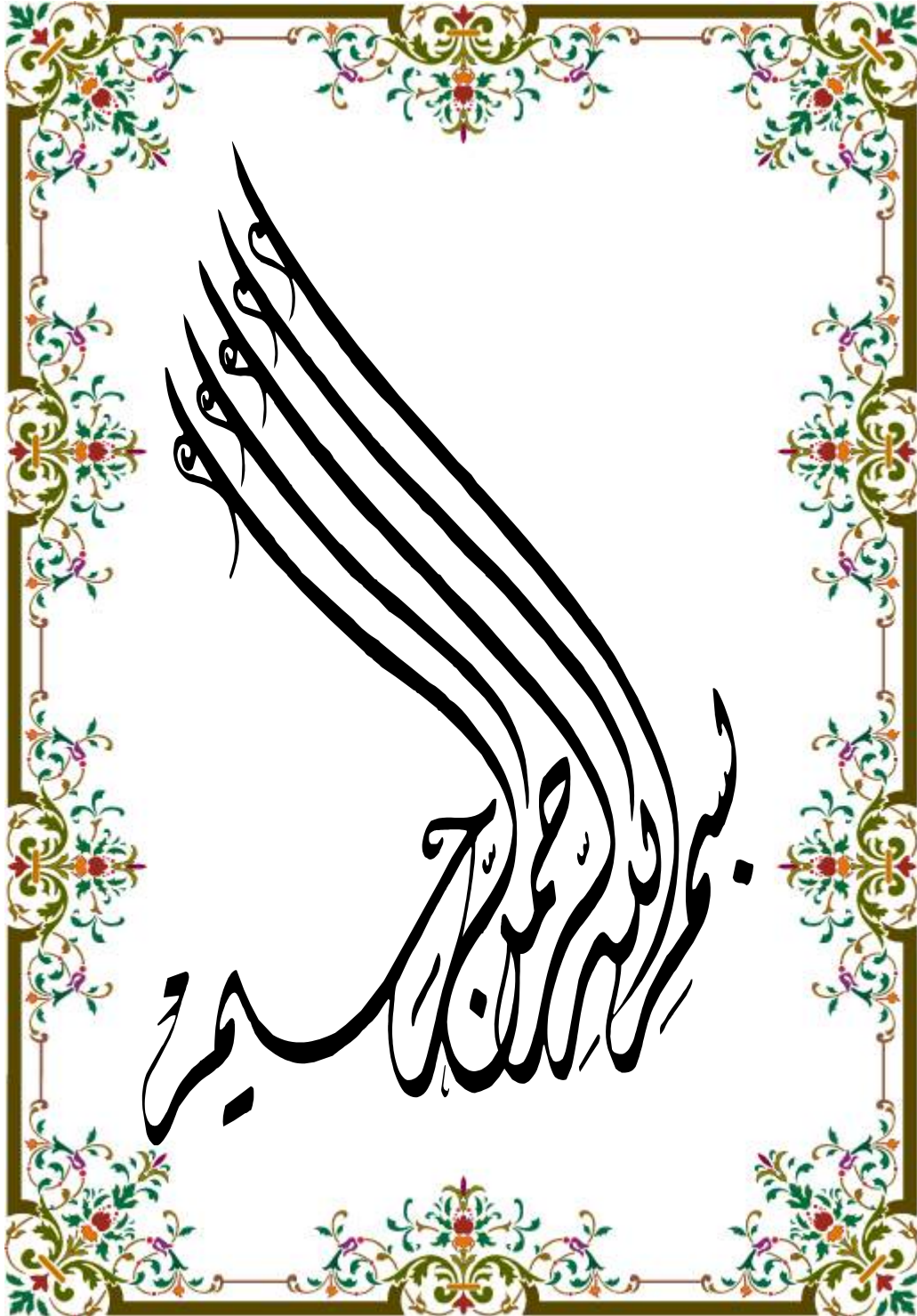
المملكة العربية السعودية
وزارة التعليم العالي
جامعة أم القرى
كلية التربية
المناهج وطرق التدريس

معوقات الدمج التي تواجه معلمات رياض الأطفال عند تدريس الأطفال غير العاديين (تخلف عقلي بسيط) من وجهة نظر المشرفات والمديرات والمعلمات.

إعداد الطالبة
أمانى بنت محمود بن عبدالله ابوالعلا

إشراف
أ.د/نوال حامد ياسين
أستاذ المناهج وطرق التدريس

دراسة مقدمة إلى قسم المناهج وطرق التدريس في كلية التربية بجامعة أم القرى
كمطلب تكميلي لنيل درجة الماجستير في المناهج وطرق التدريس



بِسْمِ اللَّهِ الرَّحْمَنِ الرَّحِيمِ

قَالَ تَعَالَى:

﴿ قَالَ رَبِّ اشْرَحْ لِي صَدْرِي

﴿٢٥﴾ وَيَسِّرْ لِي أَمْرِي ﴿٢٦﴾ وَأَحْلِلْ

عُقْدَةَ مِّن لِّسَانِي ﴿٢٧﴾ [طه : ٢٥-٢٧]

ملخص الدراسة

عنوان الدراسة : ()

اسم الباحثة : ()

() () ()

()

:

:

:

:

:

() (SPSS)

()

:

-

.()

.()

.()

-

() () ()

:

-

-

-

Abstract

This study aimed at recovering of challenges that face the Kinder garten female teachers in teaching special needs children with normal children from super visors', managers, and teacher's point of view – for achieving that objective, the study answered the following questions:

First Question: What are the treatment and modification styles that are used with special needs children when integrating?

Second question: What is the reality of treatment with special needs children when integrating?

Third Question: What are abstract and human abilities that are available for integrating?

Fourth question: What are challenges that face teacher when teaching the special needs children with integrating?

The study sample consisted of all supervisors, teachers integration system of simple mental disability in Makkah and Jeddah who were (), () of them were supervisors, () managers, () teachers. The graduator used the of it's reality and stability, the graduator analyzed data using (SPSS), she used Alpha Chronpakh coefficient for stability, Spearman Brown to calculate the internal consistency, the mathematical mean to calculate the value of each phrase or a group of axes, general mathematical mean for each axe to answer the questions (from one to four) , "T" test to compare means of response in sample to answer the fifth question in case of individual variables with two groups as in scientific qualification and current job, "F" test to analyze the single difference, shiffee test to compare means of response in sample to answer the fifth question in case of individual variables more than two groups as in current job.

The study achieved the following results:

- The degree of using treatment styles and modification with mental disability children in integration was (usually).
- The degree of treatment reality with mental disability children when integrating was (usually).
- Little abilities of human and abstract that here available when integrating mental disabilities children as it were (usually).
- A lot of challenges that face the teacher in teaching mental disability children when integrating as they were () axe from () axes with the degree (sometimes).

The study concluded in some recommendations and proposals that recommended by the graduator.

الإهداء

إلى الروح الطاهرة ... التي انتقلت إلى جوار الكريم وأنا طفلة

والدتي يرحمها الله

إلى الكنز الثمين اللذان من صبرهما وعطفهما استمد عزيمتي ...

وبدعائهما أحقق نجاحي إن شاء الله ...

والدي الغاليان

إلى من ساهم معي بالكثير ... لإكمال المسيرة ...

زوجي الغالي

إلى الأمل المشرق في حياتي أحبائي ...

شهد .. سبأ .. وعد

إلى السواعد التي استمد بها بعد الله قوتي ...

أخي .. أخواتي .. عمتي .. خالاتي الأعزاء

إلى كل طفل في وطني المعطاء ...

إليهم جميعاً أهدي هذه الثمرة المتواضعة من جهدي وفقنا الله لرضاه

شكر وتقدير

﴿ فَأَذْكُرُنِي ﴾ :

أَذْكُرْكُمْ وَأَشْكُرُوا لِي وَلَا تَكْفُرُونِ ﴿١٥٢﴾ [:]

/

/

/

/

/

/

﴿ وَآخِرُ دَعْوَاهُمْ أَنِ الْحَمْدُ لِلَّهِ رَبِّ الْعَالَمِينَ ﴾ ﴿١٠﴾ [:]

لجميع خالص شكري وتقديري

الباحثة

أماني محمود ابوالعلا

قائمة المحتويات

الصفحة	الموضوع
-	الفصل الأول : مشكلة الدراسة وأبعادها
-	الفصل الثاني : أدبيات الدراسة
	:
	-
	-
	-
	-
	-
	-
	-

معوقات الدمج التي تواجه معلمات رياض الأطفال عند تدريس الأطفال غير العاديين

[illegible]

الصفحة	الموضوع
	:
-	الفصل الثالث : إجراءات الدراسة
	.
	.
	.
	.
	.
-	الفصل الرابع : عرض النتائج وتحليلها
	.
	.
	.
	.
	.
-	الفصل الخامس : النتائج والتوصيات والمقترحات
	.
	.
	.
	.

قائمة الجداول

الصفحة	عنوان الجدول	رقم الجدول
	.	
	.	
	()	
	()	
)	
	(
	.	
	.	
	.	
	.	

قائمة الأشكال

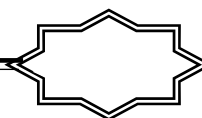
رقم الشكل	عنوان الشكل	الصفحة
	.	
	.	
	()	
	()	

قائمة الملاحق

الصفحة	عنوان الملحق	رقم الملحق
	()	
	.	
	()	
	.	
	()	
	.	
	()	
	.	
	()	
	.	
	/	

الفصل الأول

مشكلة الدراسة وأبعادها



بِسْمِ اللَّهِ الرَّحْمَنِ الرَّحِيمِ

مقدمة :

)

(

.

مشكلة الدراسة :

)

-

(

. () .

(Marion Edelman)

" ()

. () ."

.

معوقات الدمج التي تواجه معلمات رياض الأطفال عند تدريس الأطفال غير العاديين

()

.

.

.

()

:

-

.

.

-

.

-

-

. () .

) :

(

.

"

(

)

"

.

.

.

.

.

تساؤلات الدراسة :

-
-
-
-

أهداف الدراسة :

:

-
-
-
-
-
-
-
-
-

أهمية الدراسة :

:

-

.

-

.

-

.

-

-

.

حدود الدراسة :

الحدود الموضوعية :

-

.

-

.

الحدود البشرية :

.

الحدود المكانية :

() .

الحدود الزمانية :

.

مصطلحات الدراسة :

المعوقات :

:

:

:

. ()

:

.

التدريس :

" : ()

. () ."

:

.

الدمج :

" : ()

. () ."

:

.

طفل التربية الخاصة :

" : ()

" () .

⋮

()

.

التخلف العقلي البسيط:

() ()

⋮ () ⋮

()
()
⋮

⋮

.

الفصل الثاني

أولاً : الإطار النظري :

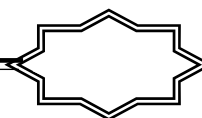
١ - مدارس رياض الأطفال

١ - التربية الخاصة .

٢ - نظام الدمج .

٣ - معلمة رياض الأطفال

ثانياً الدراسات السابقة .



الإطار النظري

١ - مدارس رياض الأطفال :

أ (مفهوم رياض الأطفال :

" : ﷺ

ﷺ : ﷺ ()

() ﷺ

-

(" () (

Kindergarten

" "

)

.

." ()

(

:

()

"

.

.

." ()

-

.

": ()

." ()

.

() :

" . () ."

() :

.

" .

() .

ب) أهداف مدارس رياض الأطفال :

.

()

:

.

.

.

.

■

■

■

■

- .
- .
- . (-) .
- ()
- :
- .
- .
- .
- .
- . () .
- .
- . ()
- ()
- :
- :
- .
- :
- :
- :
- .

..... :

.....

..... :

..... :

.....

..... :

..... (- .) .

..... " "

.....

..... ()

..... :

- أهداف النمو الجسمي والحركي :

..... - :

-

-

..... :

.....

■

.....

■

.....

■

..... :

.....

■

.....

■

.....

■

:

-

■

.

■

.

- أهداف النمو الاجتماعي :

■

.

■

.

.

■

.

■

.

■

.

■

.

■

.

- أهداف النمو العقلي (المعرفي) :

■

.

■

.

■

.

■

.

■

.

- أهداف النمو النفسي لطفل الروضة :

■

.

- .
- .
- .
- .
- . (-) .
- .
- () :
- .
- .
- . () .
- .
- () :
- .
- .

■

.

■

.

■

.

■

.

■

.

■

. (- .) .

:

)

(

.

ج (تطور مدارس رياض الأطفال في المملكة :

: ﴿ الْمَالُ وَالْبَنُونَ زِينَةُ الْحَيَاةِ الدُّنْيَا ﴾ [

[

.

" ()

." () .
() ()
()
() .
() . ()

.() .
()

.

()

. () .

()

. () .

() () () ()

(,)

./

٢ - التربية الخاصة :

أ (مفهوم التربية الخاصة :

.

.

() ()

() (Webster) :

. () . "

.
" : ()

. () . "

.
" ()

. () . "

.

.

.

() :

() . () . "

() :

"

. () ."

() :

"

.

. () ."

() :

. () ."

:

ب) أهداف التربية الخاصة :

()

:

:"

- الأهداف الخاصة بالتخلف العقلي المتوسط :

:

■

.

■

.

■

.

■

.

- أما الأهداف الخاصة بالتخلف العقلي البسيط :

:

■

.

■

.

■

.

■

.

." () .

■

:

()

■

.

.

■

■

.

■

.

■

." () .

·
()

()
:

·

■

■

·

■

·

■

·

■

· (- ·) .

·

()

:

١- تحقيق الكفاءة الشخصية :

٢- تحقيق الكفاءة الاجتماعية:

٣- تحقيق الكفاءة المهنية:

٤- تفريد التعليم تبعاً للحالة الخاصة لكل طفل :

٥- المشاركة الجماعية :

.

(. - .) .

.

()

:"

(Ysseldke & Algozzine)

. -

: -

-

: -

.

-

-

: -

.

-

: -

.

. (- -)

: -

.

: -

.

: -

.

: -

. () . "

- : -

()

:

■

.

■

■

■

.

■

.

■

.

■

.

■

.

■

. (- .) .

()

:

.

■

■

.

- .
- . () .

ج (تطور التربية الخاصة في المملكة العربية السعودية :
()

() .

:

/ /

،

-

.

.

.

.

()

:

.

.

-

-

.

د) التدخل المبكر:

:

()

.

-

.

-

:

المرحلة الأولى :

.

المرحلة الثانية :

.

المرحلة الثالثة :

.

.

.

- تعريف التدخل المبكر :

.

.(- .) .

()

(Program Handicapped Children's Early Education)

First Chance)

(HCEEP)

:

(Program

- .
- .
- .
- .
- .
- ()
- :
- (
- .
- (
- () .

(Portage Projec) .

- واقع التدخل المبكر في الدول العربية :

.
()
:

-
-

■ .

:

■ .

■ .

■ .

■ .

.

()

. (- .) .

- أهم مبررات التدخل المبكر :

() :

-

.

-

هـ) من هم ذوو التربية الخاصة (غير العاديين) ؟

()

.

"

()

" () .

" ()

" () .

.

:

" : ()

)

(

" () .

.

" ()

.

" () .

.

" ()

-

-

" () .

.

" : ()

/ / / / /

" () .

"

()

.

" () .

و) فئات الإعاقة:

()

:

■

.

■

. () .

:

:

■

.

■

■

■

■

.

()

: ()

":

.

-

.

-

.

-

-

.

-

.

-

.

-

.

-

.

-

.

-

.()"

-

.

()

":

.()

■

.(-)

■

.

■

.

■

.

■

.

■

.

■

.
.
. (- .) . .

.

ز- التخلف العقلي :

(١) مفهوم التخلف العقلي :

.

:

(Doll) ()

:

-

.

.

-

-

.

•

—

•

—

• () •

(Doll)

•

)

□

□

(

•

—

•

• •

—

•

—

•

•

•

•

—

$$\cdot (\quad - \quad) \cdot$$

.

()

. () .

" : ()

. () . "

()

()

:

:

)

. () .

(

.

() ()

.

(Ireland)

(Tredgold)

.

.

(I.Q)

%

.

-

.

(Doll)

(Tredgold)

. (- .) .

(٢) تصنيف التخلف العقلي :

-
- " : ()
- -
- -
- () -
- () . " -
- () ()
- :
- التصنيف حسب أسباب الإعاقة :
- (TredGold) -
- :
- :
- -
- :
- -
- :
- -
-

—

1

—

—

•

—

()

(Gold)

—

•

—

5

1

•

•

■

.().

() ()

:

– متغير نسبة الذكاء أو التصنيف السيكولوجي كالتالي :

- : Mild Mental Retardation

%

-

- : Moderate Mental Retardation

%

-

)

(

- : Severe Mental Retardation

%

(Residential School)

. (- .) .

: ()

: Profoundly Mentally Retarded -

%

. () .

()

()

.

" : ()

. -

. -

. -

. () . " -

– التصنيف حسب المظاهر الإكلينيكية أو الشكل الخارجي :

() () ()

: (

: -

%

.

.

-

.

.

:()

-

.

.

.

-

.

.

:

-

.

.()

()

:

.

.

.

.

:

-

.

. ()

()

:

.

.

:

.

:

-

.

()

.

.

:

. (- .) .

– وبالنسبة للتصنيف التربوي :

() () () () () ()

:

- .

- .

- .

– التخلف العقلي القابل للتعليم :

:

– التخلف العقلي القابل للتدريب :

– التخلف العقلي الحاد :

. (- .) .

()

:

.

(

:

(

.

:

(

.

.

:

(

.

:

(

.

:

(

.

(

.

:

(

)

(

.(

.).

(

(-

)

":

(

)

(

:

-

.

-

: Moron

■

.

-

: Imbecile

■

.

: Idiots

■

:

-

■	Mild	-	.
■	Moderate	-	.
■	Severe	-	.
■	Complete	.	.
-	:		
■	Educable	(:
-	.	-	.
■	Trainable	:	:
■	(Dependents)	:
-	:	.	.
■	Primary	:	.
■	Secondary	:	.
■	Mixed	:	.
-	:	.	.
■	Down,s Syndrome	.	.
■	Cretinism	:	.
■	Micro cephalic	:	.
■	Macro cephalic	:	.
■	Hydrocephalic	:	.
.	(-)	.	.

(٣) سمات المتخلفين عقليا :

()

:

أ (السمات والخصائص الجسمية :

:

■

■

■

■

■

■

■

ب) السمات والخصائص العقلية :

■

■

■

■

ج (السمات والخصائص اللغوية :

■

.

■

.

د (السمات والخصائص الانفعالية والنفسية :

■

:

.

■

-

-

-

.

-

-

■

هـ) السمات والخصائص الاجتماعية والأخلاقية :

■

.

■

.

■

.

■

.

■

.

■

(. -) .

()

:

أولاً : الخصائص الجسمية :

:

ثانياً : الخصائص العقلية :

:

■

■

■

ثالثاً : الخصائص اللغوية :

رابعاً : الخصائص الشخصية :

. (. -) .

()

:

١- الخصائص الجسمية والحركية :

٢- الخصائص المعرفية :

:

_____ :

.

_____ :

.

_____ :

.

_____ :

.

_____ :

.

٣- الخصائص اللغوية :

.

.

٤- الخصائص الشخصية والاجتماعية :

).

.(- .

.

()

(Warren)

:

□

.

□

.

□

.

□

.

□

. (- .) .

()

:

:

-

.

-

.

-

.

-

.

-

. (- .) .

(٤) التربية الخاصة للمتخلفين عقلياً :

.

()

:

. : . :
:

أولاً : نظام العزل :

.

.

.

.

:

النوع الأول : دور الإيواء والمدارس الداخلية :

.

النوع الثاني : مدارس التربية الخاصة والرعاية النهارية :

.

.

ثانياً: نظام الدمج :

- -

.

" " " " ()

. (- .) .

()

: - -

: () ()

: -

:

.

:

-

.

:

.

:

-

.

.

-

.

. (- .) .

-

()

.

(Guilford)

:

:

-

.

:

-

.

.

:

-

.

. ()

.

٣ - نظام الدمج :

أ) مفهوم الدمج :

.

.

"

(

)

.

" . () .

"

(

)

.

" . () .

(

)

معوقات الدمج التي تواجه معلمات رياض الأطفال عند تدريس الأطفال غير العاديين

:"	:"	:"
.	:	-
.	:	-
.	:	-
.	:	-
.	:	-
."	()	.
" ()		
).")		
		.(
)		
	:" (
."		
		.()
" ()		

" () .

.

ب) أشكال الدمج :

:

(Kaufman)

" :

- :

.

- :

.

- :

" () .

() :

(:

·
(:

·
(:

·
(

· (- .) .
Warnock) ()

· : (-
:

()

·
: -

(Warnock)

. () . "

ج) سياسة الدمج في المملكة العربية السعودية :

()

:

:

_____:

. () .

()

:

":

(

.

:

(

.

(

. () . "

د) المعوقات التي تواجه معلمات رياض الأطفال العلمية والنفسية عند تدريس أطفال

الدمج :

()

:

-

.

-

.

-

.

-

.

-

.

-

.

-

.

-

-

-

.

-

. (- .) .

٤ - معلمة رياض الأطفال .

— —

.

() .

أ) إعداد معلمة رياض الأطفال :

" : ()

:

.

" . () .

" ()

.

" (- .) .

.

()

. ()

:

()

■

:

.

:

:

■

.

....

:

■

.

.

.

(. -) .

.

ب) صفات معلمة رياض الأطفال :

() () ()
() () ()

:

- الخصائص الجسمية :

-

.

:

-

.

-

.

-

.

-

.

- الخصائص العقلية :

-

.

-

.

-

.

-

.

-

.

- الخصائص النفسية والاجتماعية :

-

.

-

.

-

.

-

.

-

.

- الخصائص الخلقية :

-

.

-

.

-

.

-

. (- .) .

()

:

:

-

.

-

.

-

.

-

-

.

:

-

.

:

-

.

• —

. (- .) .

-

()

"

:

.

-

-

.

.

-

-

.

:

-

.

-

.

-

.

-

.

-

.

-

"

"

ج) دور معلمة رياض الأطفال :

.

)

(:

_____ :

:

-

(.)

.

-

.

-

-

.

-

.

-

.

-

.

-

.

-

.

-

.

_____ :

.

:

-

.

-

.

-

.

-

.

-

.

-

.

. : Evaluator -

: Participant -

.

: Manger -

. - -

: Caretaker -

. (- .) . "

: ()

. -

. -

. -

١- دور المعلمة كممثلة للمجتمع :

.

:

-

.

-

.

-

.

—

.

—

.

—

.

٢- دور المعلمة كمساعدة لعملية النمو :

:

■

.

■

.

■

.

■

.

■

.

■

.

■

.

■

.

٣- دور المعلمة كمديرة وموجهة لعمليات التعلم والتعليم :

:

:

■

.

■

.

■

.

■

.

■

.

■

.

■

.

:

.

■

■

.

■

(-) .
()

:"

:

.

:

.

.

:

.

.

:

.

.

:

.

.

:

.

.

:

.

.

" . (- .) .

٤- أساليب التعامل مع الأطفال :

()

:

- () .

.

.

.

.

.

.

.

" . (- .) .

هـ- المعوقات المادية والبشرية والمعنوية وكيفية التغلب عليها في مدارس أطفال الدمج :

()

:

-

:

.

-

.

-

.

.

-

:

-

.

-

.

-

. () .

الدراسات السابقة

.

قام مارتن (Martin) بدراسته عام (١٩٨٧م)

.

.

كما أجرت يسريه طرابزوني ، (١٩٨٩م) :

.

.

()

()

:

:

-

.

:

-

.

معوقات الدمج التي تواجه معلمات رياض الأطفال عند تدريس الأطفال غير العاديين

- : -
- :
- :
- :
- :
- :
تلتها دراسة النقيشان ، (١٩٩٠م) :

() ()
()

كما قام الشخص ، (١٩٩٠م) :

.

:

-

.

-

.

.

-

-

.

:

وأعقبه النصراوي ، (١٩٩٢م)

.

.

.

.

:

.

-

.

-

.

-

.

-

.

أما كلارك (Clark) ، (١٩٩٤م)

.

.

ثم تولت رعاية الأطفال الباحثة رناد الخطيب ، (١٩٩٤م)

.

:

.

■

.

■

■

.

■

.

■

.

■

.

:

.

■

.

■

.

■

.

()

.

.

.

كما حددت دراسة وفاء النعيم ، (١٩٩٦م)

:

.

.

()

()

()

:

.

:

.

كما بينت العلاقات دراسة حصة الفايز ، (١٩٩٦م)

:

.

()

()

()

%

:

.

()

-

.

-

وقد ركزت أسماء اليحيا ، (١٩٩٧م)

() ()

:

:

-

-

-

:

وقد أكدت دراسة مضايي الراشد ، (١٩٩٩م)

.

.

()

()

:

.

.

■

.

■

كما اهتمت نوف المالكي ، (٢٠٠٢م)

.

.

:

.

:

-

.

-

وبالنسبة لدراسة الدويش ، (٢٠٠٦)

:

() () ()

()

()

() .

:

■

■

■

■

■

.

التعليق على الدراسات السابقة :

:

-

() : ()
()

() .

.

() -

.

() -

.

() Clark () -

() Martin

.

() -

.

معوقات الدمج التي تواجه معلمات رياض الأطفال عند تدريس الأطفال غير العاديين

()	—
()	
.	
()	—
.	
()	—
.	
()	—
.	
.	
-	-

الفصل الثالث

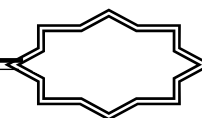
إجراءات الدراسة

١ - منهج الدراسة .

٢ - مجتمع وعينة الدراسة .

٣ - أداة الدراسة.

٤ - الأساليب الإحصائية.



الفصل الثالث

١- منهج الدراسة Methodology :

" : ()

."

: ()

()

()

..

٢- مجتمع وعينة الدراسة The Population& Sample Of The Study :

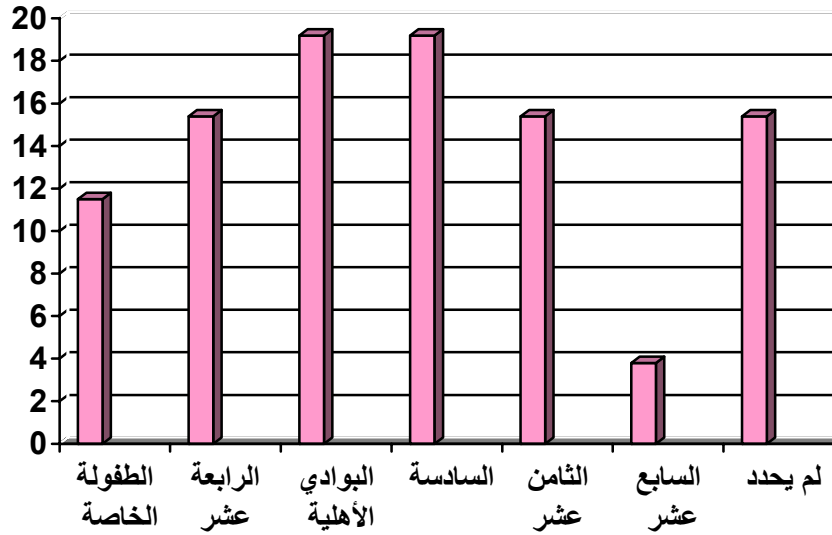
() () () ()

معوقات الدمج التي تواجه معلمات رياض الأطفال عند تدريس الأطفال غير العاديين

()

%		
.		
.		
.		
.		
.		
.		
.		
.		

()



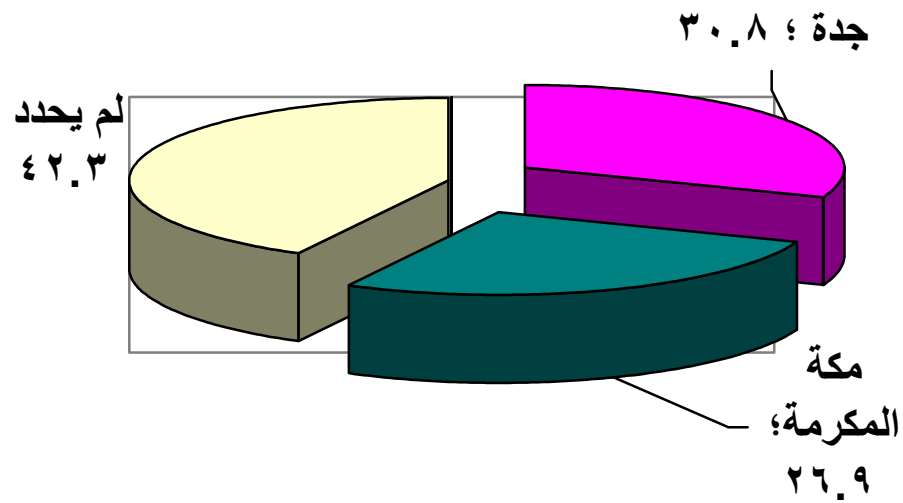
()

. ()

()

%		
.		
.		
.		
.		

()



()

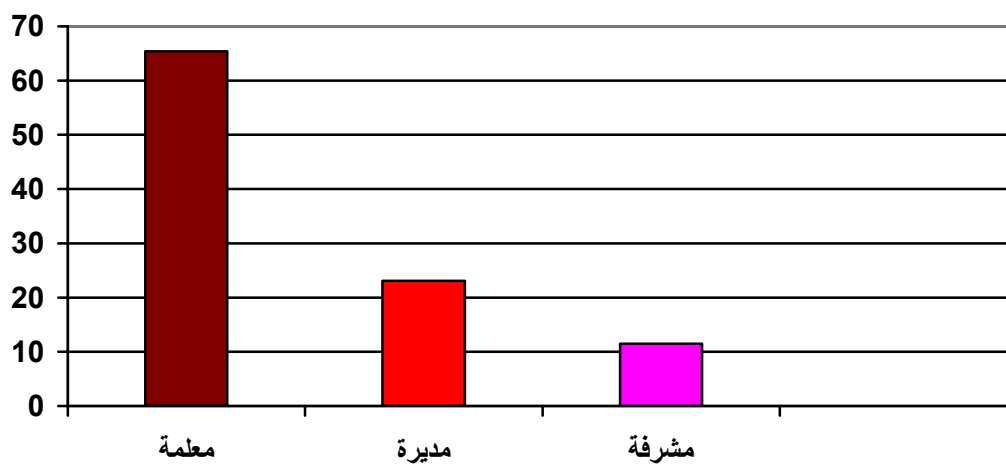
()

معوقات الدمج التي تواجه معلمات رياض الأطفال عند تدريس الأطفال غير العاديين

() ()

%		
.		
.		
.		
.		

() ()



() ()

.

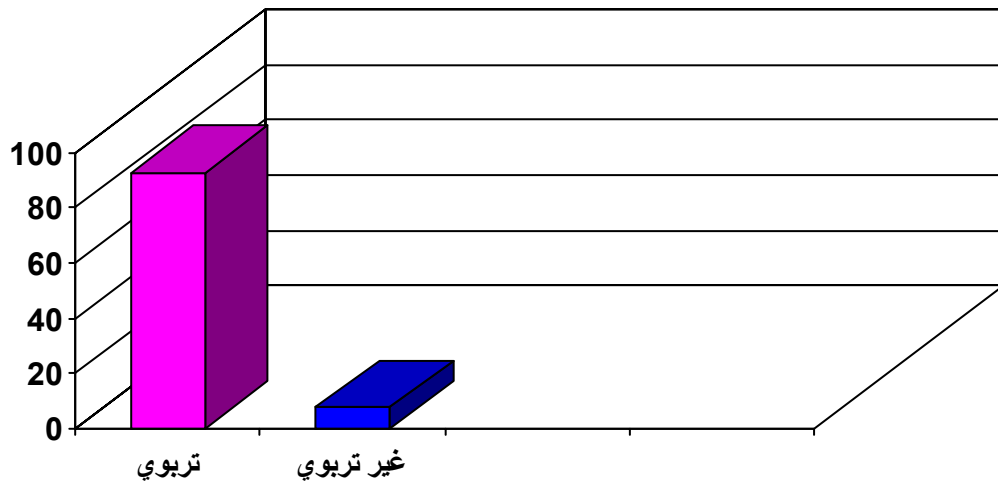
()

معوقات الدمج التي تواجه معلمات رياض الأطفال عند تدريس الأطفال غير العاديين

() ()

%		
.		
.		
.		

() ()



() ()

٣- أداة الدراسة :

.

أ) بناء أداة الدراسة :

() .

ب) وصف أداة الدراسة :

:

- :

- :

- :

:

() :

() :

() :

:

() .

ج) معيار الحكم على درجة الاستجابة في أداة الدراسة :

()

() () () .

:

■ () (.)

() .

■ (.) (.)

() .

■ () (.)

() .

د) صدق أداة الدراسة Validity :

() :

() . () .

:

() (())

:

:

(

.

(

.

(

.

(

.

() ()

(()) .

د) ثبات أداة الدراسة Reliability:

() : ()

() () .

:

() :

-

(.)

.

.

.

.

:

-

.

-

()

()

.	
.	
.	
.	

()

.

.

٤- تطبيق أداة الدراسة :

()

:

/ (

// /

)()

.(

/ (

// /

.()()

/ (

// //

.()

(

.()

()

()

/

/ / /
()
/ / /
() .

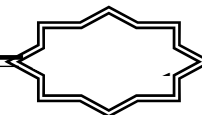
٥- الأساليب الإحصائية :

- :
١. .
 ٢. .
 ٣. .
- ()
- .

الفصل الرابع

عرض ومناقشة

النتائج



عرض ومناقشة النتائج

:

١- إجابة التساؤل الأول :

: (ما أساليب التعامل والتكيف المستخدمة

مع أطفال التربية الخاصة ؟) .

: ()

()

	.	.			
	.	.)	(
	.	.			
	.	.			
	.	.			
	.	.	()		
	.	.			
	.	.			
	.	.			
	.	.			

معوقات الدمج التي تواجه معلمات رياض الأطفال عند تدريس الأطفال غير العاديين

()

	.	.			
	.	.			
	.	.			
	.	.			
	.	.			
	.	.			
	.	.			

()

(.)

(. - .)

()

()

)

()

(.)

(

(

)

(.)

.

()

()

(.)

.

()

()

.

٢- إجابة التساؤل الثاني :

(ما واقع التعامل مع أطفال الفئات الخاصة

عند الدمج؟)

:

()

	.	.			
	.	.			
	.	.			
	.	.			
	.	.			
	.	.			
	.	.			
	.	.			

معوقات الدمج التي تواجه معلمات رياض الأطفال عند تدريس الأطفال غير العاديين

	.	.			
	.	.			

()

(.)

.()

(. - .)

)

()

()

(.)

(

(

)

(.)

.

()

()

(.)

.

()

.()

()

.

()

٣- إجابة التساؤل الثالث :

(ما الإمكانيات المادية والبشرية المتاحة

للمدج؟) .

:
()

	.	.			
	.	.			
	.	.			
	.	.) - - - (
	.	.			
	.	.			
	.	.			
	.	.) (...		
	.	.			
	.	.			
	.	.) /		

معوقات الدمج التي تواجه معلمات رياض الأطفال عند تدريس الأطفال غير العاديين

			(....		
	.	.			

()

	.	.			
	.	.			
	.	.			
	.	.)		
	.	.	(
	.	.			
	.	.			
	.	.			
	.	.			
	.	.			
	.	.			

()

(.)

()

(. - .)

()

()

()

()

.()

) ()

(

()
() ()
(.) ()
.
()
)
() (,) ()
.
() ()
() (.) ()
.
()
()

٤- إجابة التساؤل الرابع :

(ما معوقات تدريس أطفال التربية الخاصة عند الدمج لدى معلمة رياض الأطفال ؟) .

:

معوقات الدمج التي تواجه معلمات رياض الأطفال عند تدريس الأطفال غير العاديين

()

	.	.			
	.	.			
	.	.			
	.	.			
	.	.			
	.	.			
	.	.			
	.	.			
	.	.			
	.	.			
	.	.			
	.	.			
	.	.			

معوقات الدمج التي تواجه معلمات رياض الأطفال عند تدريس الأطفال غير العاديين

()

	.	.			
	.	.			
	.	.			
	.	.			
	.	.			
	.	.			
	.	.			
	.	.			
	.	.			
	.	.			
	.	.			
	.	.			
	.	.			
	.	.			
	.	.			

()

(.)

) (. - .)

) () () (

(

() () ()

()

.

.

.

()

- -

) .

(

.

(Clark)

.

()

)

()

(.)

(

.

)

()

(.)

(

()

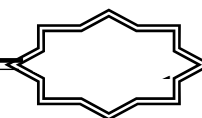
.

الفصل الخامس

النتائج

التوصيات

المقترحات



.()

.() (

$$\cdot (\quad)$$
$$\vdots$$

•

• •

•

• **Stressors** are the environmental factors that cause stress. They can be physical, chemical, or biological in nature. Examples include noise, pollution, and overcrowding.

• <http://www.oxfordjournals.org/abstract/doi/10.1093/oxfordjournals/mednuc.a009211>

التوصيات

- :
- (
- ()
- .
- .
- (
- (
- .
- (
- .
- (
- .
- (
- (
- .
- (
- ()
- .
- (
- .
- (

المقترحات

:

(

(

(

(

(

(

(

المصادر و المراجع

أولاً : المصادر :

ثانياً : المراجع العربية

معوقات الدمج التي تواجه معلمات رياض الأطفال عند تدريس الأطفال غير العاديين

-	()	"
"		
-	()	-
-	()	.
-	()	.
-	()	.
-	:	()
-	()	-
-	()	.
-	()	-
-	()	-
-	()	.
-	()	-
-	()	.
-	()	-

		()	-
		.	
		()	-
	.	-	
/		()	-
	.	-	
		()	-
	.	-	
)		()	-
	.	-	
		(
		()	-
		-	
	.	-	
		()	-
	.	-	
-		()	-
		.	
		()	-
		.	
		()	-
		.	

معوقات الدمج التي تواجه معلمات رياض الأطفال عند تدريس الأطفال غير العاديين

—	()	—
	()	—
	()	—
	()	—
—	()	—
	()	—
—	" "	—
	()	—
	()	—
—	()	—
	()	—
—	()	—
	()	—
	" "	—

	()	-
	.	-
	()	-
	.	-
	()	-
" "		
	.	-
" "	()	-
-		
	.	
	()	-
	.	-
	()	-
	.	-
" "	()	-
	.	"
	-	
.	()	-
-	()	-
	.	-
	()	-
	.	-

معوقات الدمج التي تواجه معلمات رياض الأطفال عند تدريس الأطفال غير العاديين

() -

-
() -

.
() -

/ .
/
- () "

" .
() -

.
() -

.
() -

. -

ثانياً : المراجع الأجنبية :

- Clark;A , () , "WHAT DO NURSERY NURSES DO?" Nursery world
: Child Care And Education In Early Years .
- Kaufman , M., Gottlieb , J., Acard , J., & Kukic , M. , () Mainstreaming
:To ward an application of the construct . **Focus On Exceptional Children.**
- Martin ; B.B () ; **Developing a Learning - Teaching Styles Schemo to
Improve Teaching Behaviors Of College Child**

ثالثاً : المواقع الالكترونية :

- ٨٤ - <http://www.gsse.org/gssehistorycont.htm>
- ٨٥ - <http://www.joroh.com/vb/archive/index.php/t-٢٩٩٧٣.html>

ملحق رقم (١)
الإجراءات الرسمية

خطاب رقم (١)
خطاب عميد معهد البحوث العلمية وإحياء التراث
الإسلامي

معوقات الدمج التي تواجه معلمات رياض الأطفال عند تدريس الأطفال غير العاديين

بِسْمِ اللَّهِ الرَّحْمَنِ الرَّحِيمِ



المملكة العربية السعودية
وزارة التعليم العالي
جامعة أم القرى

الرقم :
التاريخ : ١٤٤١/١١/١٤
المشروعات :

خط ١

حفظه الله

سعادة عميد كلية التربية

السلام عليكم ورحمة الله وبركاته

فبناء على الخطاب الذي تقدمت به الطالبة / أماني بنت محمود أبو العلا

من قسم المناهج وطرق التدريس " وترغب فيه إغادتها عن موضوع بعنوان :
« المعوقات التي تواجه معلمة رياض الأطفال عند تدريس الأطفال الأسوياء مع أطفال الفئة الخاصة » والذي اختارته
لننال به درجة "الماجستير"

يفيد معهد البحوث العلمية وإحياء التراث الإسلامي بجامعة أم القرى بأن هذا البحث لا يوجد
ضمن قاعدة البيانات المتوفرة بمركز الملك فيصل للبحوث والدراسات الإسلامية بالرياض وفي ضوء قاعدة
بيانات الرسائل بجامعة أم القرى .

وبناء عليه تم تسجيل الموضوع باسم الطالبة المذكورة.

هذا وتقبلوا منا خالص التحيات والتقدير ،،،،،

عميد معهد البحوث العلمية وإحياء

التراث الإسلامي

أ.د/ محمد حمزة السليمانى



التوقيع /

Umm AL - Qura University
Makkah Al Mukarramah P.O. Box 715
Cable Gameal Umm Al - Qura, Makkah
Faxemely 02 - 5564560 / 02 - 5593997
Tel Aziziyah 02 - 5501000 - Abdiyah 02 - 5270000

مضلع جامعة أم القرى

جامعة أم القرى
مكة المكرمة ص.ب. ٧١٥
برقية : جامعة أم القرى - مكة
إفكسميلي : ٥٥٩٣٩٩٧ - ٥٥٦٤٥٦٠
تليفون : ٥٥٠١٠٠٠ - ٥٢٧٠٠٠٠

ملحق رقم (١) الإجراءات الرسمية

- خطاب رقم (١) خطاب عميد معهد البحوث العلمية وإحياء التراث الإسلامي.
- خطاب رقم (٢) : من مديرة وحدة التخطيط والتطوير التربوي بمكة المكرمة لمديرة الإشراف التربوي.
- خطاب رقم (٣) : من مديرة وحدة التخطيط والتطوير التربوي بمكة المكرمة لمديرة الروضة.
- خطاب رقم (٤) : من مساعدة المدير العام للشؤون التعليمية بجدة لمديرة الروضة.
- خطاب رقم (٥) : من المدير العام للتربية والتعليم للبنات بمنطقة المدينة المنورة.
- خطاب رقم (٦) : من المدير العام للتربية والتعليم للبنات بمنطقة الطائف.

معوقات الدمج التي تواجه معلمات رياض الأطفال عند تدريس الأطفال غير العاديين

الرقم : ١٢٤٦
التاريخ : ٨ / ٨ / ١٤٣٨
المرفقات : ١٦٥١ - ١٦٥٢



المملكة العربية السعودية
وزارة التربية والتعليم
الإدارة العامة للتربية والتعليم بمكة المكرمة بنات
وحدة التخطيط والتطوير التربوي

الموضوع: بشأن تسهيل مهمة الطالبة / أماني بنت محمود عبد الله أبو العلا.

المحترمة

المكرمة مديرة الاشراف التربوي

السلام عليكم ورحمة الله وبركاته ويعد
نأئل منكم تسهيل مهمة الطالبة / أماني بنت محمود عبد الله أبو العلا بمرحلة
الماجستير قسم المناهج وطرق التدريس بجامعة أم القرى للبنات بمكة المكرمة في الاجابة
على الاستبانة من قبل المشرفات المختصات بعنوان (المعوقات التي تواجه معلمات
رياض الأطفال عند تدريس الأطفال الأسوياء مع اطفال الفئة الخاصة من وجهة نظر
المشرفات والمديرات والمعلمات) تحت إشرافكم في حدود ما تسمح به الأنظمة والتعليمات
حسب الأوراق المختومة وعددها "١٠" فقط .

شاكرين لكم حسن تعاونكم سلفاً.
ولكم تحياتنا.

مديرة وحدة التخطيط والتطوير التربوي
عنبرة حسين الأنصاري



معوقات الدمج التي تواجه معلمات رياض الأطفال عند تدريس الأطفال غير العاديين

<p>الرقم : ٢٤٧ التاريخ : ١٢٨٨ / ٨ / ١٤٣١ المرفقات : ١٥١١</p>	 <p>وزارة التربية والتعليم MINISTRY OF EDUCATION</p>	<p>المملكة العربية السعودية وزارة التربية والتعليم الإدارة العامة للتربية والتعليم بمكة المكرمة بنات وحدة التخطيط والتطوير التربوي</p>
<p>الموضوع: بشأن تسهيل مهمة الطالبة / أماني بنت محمود عبد الله أبو العلا.</p>		
<p>المحترمة</p>	<p>المكرمة مديرة الروضة</p>	
<p>السلام عليكم ورحمة الله وبركاته وبعد نأمل منكم تسهيل مهمة الطالبة / أماني بنت محمود عبد الله أبو العلا بمرحلة الماجستير قسم المناهج وطرق التدريس بجامعة أم القرى للبنات بمكة المكرمة في الإجابة على الاستبانة من قبلكم ومن قبل منسوباتكم بعنوان (المعوقات التي تواجه معلمات رياض الأطفال عند تدريس الأطفال الأسوياء مع أطفال الفئة الخاصة من وجهة نظر المشرفات والمديرات والمعلمات) تحت إشرافكم في حدود ما تسمح به الأنظمة والتعليمات حسب الأوراق المختومة وعددها " ١٠ " فقط .</p>		
<p>شاكرين لكم حسن تعاونكم سلفاً. ولكم تحياتنا.</p>		
<p>مديرة وحدة التخطيط والتطوير التربوي عنبرة حسين الأنصاري</p>		

الرقم : ٢٧ / ١ / ٥٩
التاريخ : ١٤٢٨ / ٦ / ١٥ هـ
المرفقات :

وزارة التربية والتعليم
MINISTRY OF EDUCATION

المملكة العربية السعودية
وزارة التربية والتعليم - تعليم البنات
(٢٨٠)
الإدارة العامة للتربية والتعليم للبنات بمنطقة مكة المكرمة - جدة

إدارة الدراسات والبحوث التربوية

قال :
(أكمل المؤمنين إيماناً أحسنهم خلقاً)
مبينة أخلاقيات مهنة التعليم

المحترمة
المكرمة / مديرة المدرسة
السلام عليكم ورحمة الله وبركاته ، وبعد ...

بناء على اعتماد مدير عام تعليم البنات بمنطقة مكة المكرمة / جدة
لاستمارة فحص أداة البحث المقدمة من :
الباحث / أ. م. محمد عبد الله أبو العلاء
برقم ٥٧ / ١ / ٥٩ وتاريخ ١٤٢٨ / ٦ / ١٥ هـ

لموضوع بحثها :
..... المصحة التي يتوجه بها معلمات رياض الأطفال عند تدريس الأطفال ذوي الاحتياجات الخاصة مع (المصحة الخاصة بالبحر) نظر المستفيدة ، هذا المصحة
.....
لتطبيق على عينة مكونة من
على تأمل تسهيل مهمة الباحث ،
شاكرين حسن تعاونكم ، والله الموفق ، ، ،

مساعدة المدير العام للشئون التعليمية
٦١١٥
د. سامية بنت محمد بن لادن

الختم

الرقم : ٤٢٨٥ / ٢٠٢٤
التاريخ : ١٩١٢ / ١٩٩٨
المخبر :

الجمهورية العربية السورية
وزارة التربية والتعليم
الإدارة العامة للتربية والتعليم بمنطقة المدينة المنورة
(بنات)
الشارع التطويحي

السادة عميد كلية التربية بجامعة إيج القري
المؤقر

السلام عليكم ورحمة الله تعالى وبركاته

إشارة لحظا بكم رقم ١/٢١٣١ و تاريخ ١٠/٢٤/١٤٢٨ هـ ، بشأن تطبيق استيفاء الطالبة /
أمانى بنت محمود عبد الله أبو العلا ، لدراستها بعنوان : (المعوقات التي تواجه معلمات رياض
الأطفال عند تدريس الأطفال الأسوأ . مع أطفال الفئة الخاصة من وجهة نظر المشرفات
والمدرسات والمعلمات) والفئة المستهدفة بالتطبيق هي معلمات أطفال الدمج للخلف العقلي ...
عليه فيذكر أن برنامج الدمج المطبق هو في المسار السعي فتطلب حلته رياض الأطفال ...
للإحاطة وتقبلوا خياني وتقديري ...
وفتكم الله ،،،

المدير العام
للتربية والتعليم للبنات بمنطقة المدينة المنورة

د. يوسف بن علي النسي

معوقات الدمج التي تواجه معلمات رياض الأطفال عند تدريس الأطفال غير العاديين

بسم الله الرحمن الرحيم

الرقم : ١٠٥ / ٥٨١٣٥
التاريخ : ٨ / ١١ / ١٤٢٨ هـ
الموضوع : تطبيق استبانة
المشروعات :

المملكة العربية السعودية
وزارة التربية والتعليم
الإدارة العامة للتربية والتعليم بمحافظة الطائف
بنات
وحدة التخطيط والتطوير التربوي

الطائف مدينتنا الصحية

من : مدير عام التربية والتعليم بمحافظة الطائف {بنات}
إلى : عميد كلية التربية جامعة أم القرى بكة
حفظه الله ...
بشأن : تطبيق استبانة الباحثة / أماني محمود عبد الله أبو العلا .

السلام عليكم ورحمة الله وبركاته وبعد :

إشارة إلى خطابكم رقم: ١/٢١٣٠ في ٢٤/١٠/١٤٢٨ هـ المتضمن تسهيل مهمة الباحثة / أماني محمود عبد الله أبو العلا بقسم المناهج وطرق التدريس بالدراسات العليا في تطبيق استبانته الخاصة بدراستها التي بعنوان :

﴿ المعوقات التي تواجه معلمات رياض الأطفال عند تدريس الأطفال الأسوياء مع أطفال الفئة الخاصة : من وجهة نظر المشرفات والمديرات والمعلمات ﴾ .

نقيدكم أنه لا يوجد في محافظة الطائف برامج دمج مرحلية رياض أطفال (إعاقة عقلية) .

هذا للعلم ..

والله يحفظكم ويرعاكم
والسلام عليكم ورحمة الله وبركاته

سأله بن هلال الزهراني
١١/١٤
١٤٢٨

سأله نائبة مدير المناهج
١١/٢١

ملحق رقم (٢)

قائمة بأسماء الحكّمين

معوقات الدمج التي تواجه معلمات رياض الأطفال عند تدريس الأطفال غير العاديين

م	الاسم	الدرجة العلمية	التخصص	جهة العمل
١.	أ.د حفيظ محمد المز روعي	أستاذ	مناهج وطرق تدريس	جامعة القرى
٢.	د. ابتسام بنت حسين الجفري	أستاذ مشارك	مناهج وطرق تدريس	جامعة أم القرى
٣.	د. فائقة بنت محمد بدر	أستاذ مشارك	علم النفس	جامعة الملك عبد العزيز
٤.	د. أميمه بنت عبد الفتاح عفيشي	أستاذ مساعد	تربية الطفل	كلية إعداد المعلمات
٥.	د. إيمان بنت زكي محمد أمين	أستاذ مساعد	تربية الطفل	كلية إعداد المعلمات
٦.	د. إيمان بنت طه عبد السميع	أستاذ مساعد	علم نفس	جامعة الملك عبد العزيز
٧.	د. إلهام بنت حسين الجفري	أستاذ مساعد	تربية خاصة	كلية دار الحكمة
٨.	د. بثينة بنت محمد بدر	أستاذ مساعد	مناهج وطرق تدريس	كلية التربية
٩.	د. خديجة بنت محمد سعيد جان	أستاذ مساعد	مناهج وطرق تدريس	جامعة أم القرى
١٠.	د. سامية بنت صدقة مداح	أستاذ مساعد	مناهج وطرق تدريس	جامعة أم القرى
١١.	د. صباح بنت محمد الخريجي	أستاذ مساعد	مناهج وطرق تدريس	جامعة أم القرى
١٢.	د. فوزي بن صالح بنجر	أستاذ مساعد	مناهج وطرق تدريس	جامعة أم القرى
١٣.	د. مها بنت محمد سرور	أستاذ مساعد	علم نفس	جامعة الملك عبد العزيز
١٤.	أ. أحلام بنت عادل خوندنة	محاضر	مناهج وطرق تدريس	جامعة أم القرى
١٥.	أ. بلسم بنت عبد الله الصنيع	محاضر	مناهج وطرق تدريس	جامعة أم القرى

ملحق رقم (٣)

الأداة في صورتها الأولية



**المعوقات التي تواجه معلمات رياض الأطفال عند تدريس الأطفال
الأسوياء مع أطفال الفئة الخاصة**

/

/

.....

)

(

.

—

—

.

:

.

—

—

—

.

—

.

"

"

.

"

"

:

.

-

.

-

.

-

.

-

:

/

/ .

.

.

—

/

)

(

.

—

—

:

.

-

.

-

-

.

-

.

:

.

-

(✓)

.

-

.

-

.

-

.

:

:

معوقات الدمج التي تواجه معلمات رياض الأطفال عند تدريس الأطفال غير العاديين

_____	:	:
.....	-
.....	-
:	(✓)	
	:	-
		<input type="radio"/>
		<input type="radio"/>
		<input type="radio"/>
	:	-
		<input type="radio"/>
		<input type="radio"/>
	:	-
		<input type="radio"/>
.....()		<input type="radio"/>

معوقات الدمج التي تواجه معلمات رياض الأطفال عند تدريس الأطفال غير العاديين

			-
			-
			-
			-
			-
			-
			-
			-
			-

معوقات الدمج التي تواجه معلمات رياض الأطفال عند تدريس الأطفال غير العاديين

			-
			-
			-
			-
			-
			-

معوقات الدمج التي تواجه معلمات رياض الأطفال عند تدريس الأطفال غير العاديين

:

			-
			-
			-
			-
			-
			-
			-
			-
			-
			-

• •

[illegible]

معوقات الدمج التي تواجه معلمات رياض الأطفال عند تدريس الأطفال غير العاديين

			-) .(....
			-) / .(....
			- () .
			-- () .
			- .
			-) - - (- .
			- .

معوقات الدمج التي تواجه معلمات رياض الأطفال عند تدريس الأطفال غير العاديين

:

			-
			-
			-
			-
			-
			-
			-
			-
			-
			-

معوقات الدمج التي تواجه معلمات رياض الأطفال عند تدريس الأطفال غير العاديين

			-
			-
			-
			-
			-
			-
			-
			-
			-

معوقات الدمج التي تواجه معلمات رياض الأطفال عند تدريس الأطفال غير العاديين

			-
			.
			-
			.
			-
			.
			-
			.
			-
			.
			-
			.

-

.....
.....
.....
.....
.....
.....
.....
.....
.....
.....

شاكراً لك حسن تعاونك

الباحثة

ملحق رقم (٤)

الأداة في صورتها النهائية



**المعوقات التي تواجه معلمات رياض الأطفال عند تدريس الأطفال
الأسوياء مع أطفال الفئة الخاصة**

/

)

(

:

()

:

"

"

:

.

(✓)

:

معوقات الدمج التي تواجه معلمات رياض الأطفال عند تدريس الأطفال غير العاديين

:	:
..... -
..... -
:	(✓)
:	-
	<input type="radio"/>
	<input type="radio"/>
	<input type="radio"/>
:	-
	<input type="radio"/>
	<input type="radio"/>
:	-
	<input type="radio"/>
.....()	<input type="radio"/>

معوقات الدمج التي تواجه معلمات رياض الأطفال عند تدريس الأطفال غير العاديين

:() .

			- .
			- .
			- .
			- .
			- " "
			- " "
			- .
			- .
			- .
			- .
			- .

معوقات الدمج التي تواجه معلمات رياض الأطفال عند تدريس الأطفال غير العاديين

:() .

			- .
			- .
			- .
			- .
			- .
			- .

معوقات الدمج التي تواجه معلمات رياض الأطفال عند تدريس الأطفال غير العاديين

() :

			- ..
			- .
			- .
			- .
			- .
			- .
			- .
			- .
			- .
			- .

معوقات الدمج التي تواجه معلمات رياض الأطفال عند تدريس الأطفال غير العاديين

:

			-
			.
			-
			.
			-
			.
			-
			.
			-
			.
			-
			()
			-
			()
			.(....
			-
			() /
			.(....

• •

معوقات الدمج التي تواجه معلمات رياض الأطفال عند تدريس الأطفال غير العاديين

:

			-
			-
			-
			-
			-
			-

معوقات الدمج التي تواجه معلمات رياض الأطفال عند تدريس الأطفال غير العاديين

:

()

			-
			-
			-
			-
			-
			-
			-
			-
			-
			-

معوقات الدمج التي تواجه معلمات رياض الأطفال عند تدريس الأطفال غير العاديين

:

()

			-
			-
			-
			-
			-
			-
			-
			-
			-
			-
			-

معوقات الدمج التي تواجه معلمات رياض الأطفال عند تدريس الأطفال غير العاديين

:

()

			-
			-
			-
			-
			-
			-
			-

-

.....

.....

.....

.....

ملحق رقم (٥)

إحصائية عامة عدد الروضات في المملكة

العربية السعودية لعام ١٤٢٦/١٤٢٧هـ

معلومات الدمج التي تواجه معلمات رياض الأطفال عند تدريس الأطفال غير العاديين



المملكة العربية السعودية وزارة التربية والتعليم الإدارة العامة للحاسب الآلي والمعلومات مركز المعلومات الإحصائية

خلاصة إحصائية عامة

المدارس والفصول والطلاب وهيئة التدريس والإداريون المساعدون والمستخدمون المتفرغون حسب مراحل أنواع التعليم بمدارس البنين والبنات في المملكة

المرحلة	الجنس	نوع التعليم	مدارس	فصول	طلبة مقيدون	طلبة مستجدون	معلمون	إداريون	خدم وعمال
رياض أطفال	ذكور	مشترك	1,512	6,061	104,999	12,614	10,655	1,523	2,977
		نهاري	6,119	59,516	1,184,561	185,415	98,377	2,829	9,885
		تحفيظ	484	3,643	72,716	15,781	5,794	194	409
	إناث	جملة	6,603	63,159	1,257,277	201,196	104,171	3,023	10,294
		نهاري	6,188	54,336	1,099,892	181,160	105,001	6,017	15,559
		تحفيظ	526	3,855	75,891	15,723	6,850	488	840
متوسط	ذكور	جملة	6,714	58,191	1,175,783	196,883	111,851	6,505	16,399
		مجموع	13,317	121,350	2,433,060	398,079	216,022	9,528	26,693
		نهاري	3,334	22,164	535,544	181,850	49,693	1,979	3,815
	إناث	ليلي	263	879	28,602	8,808	0	0	0
		تحفيظ	247	1,069	20,401	7,428	2,609	52	119
		جملة	3,844	24,112	584,547	198,086	52,302	2,031	3,934
	مجموع	نهاري	3,097	19,062	490,968	167,321	50,748	3,066	5,113
		كبيرات	101	254	3,606	1,232	512	57	58
		تحفيظ	254	1,003	21,229	7,797	2,798	141	217
		جملة	3,452	20,319	515,803	176,350	54,058	3,264	5,388
		مجموع	7,296	44,431	1,100,350	374,436	106,360	5,295	9,322
ثانوي	ذكور	نهاري	1,872	17,278	485,185	156,590	38,478	1,363	2,163
		ليلي	224	1,054	46,798	19,731	0	0	0
		تحفيظ	111	396	6,367	2,209	846	16	33
	إناث	جملة	2,207	18,728	538,350	178,530	39,324	1,379	2,196
		نهاري	2,007	16,486	448,479	147,406	43,742	2,491	3,231
		كبيرات	40	119	2,719	1,054	220	18	21
		تحفيظ	142	549	11,253	4,312	1,412	65	84
		جملة	2,189	17,154	462,451	152,772	45,374	2,574	3,336
	مجموع	نهاري	4,396	35,882	1,000,801	331,302	84,698	3,953	5,532
		ليلي	967	2,936	17,262	5,419	5,200	139	330
		تحفيظ	123	713	5,029	1,228	1,937	156	348
التربية الخاصة	ذكور	نهاري	1,090	3,649	22,291	6,647	7,137	295	678
		ليلي	944	1,884	22,637	6,942	0	0	0
		جملة	944	1,884	22,637	6,942	0	0	0
	إناث	نهاري	2,844	7,740	62,441	25,818	11,419	396	2,084
		ليلي	944	1,884	22,637	6,942	0	0	0
		جملة	2,844	7,740	62,441	25,818	11,419	396	2,084
المجموع العام	ذكور	نهاري	12,292	101,894	2,222,552	529,274	191,748	6,310	16,193
		ليلي	1,431	3,817	98,037	35,481	0	0	0
		جملة	842	5,108	99,484	25,418	9,249	262	561
	إناث	نهاري	14,565	110,819	2,420,073	590,173	200,997	6,572	16,754
		ليلي	842	5,108	99,484	25,418	9,249	262	561
		جملة	14,565	110,819	2,420,073	590,173	200,997	6,572	16,754
	مجموع	نهاري	12,927	96,658	2,149,367	509,729	212,083	13,253	27,228
		ليلي	2,985	8,113	68,766	28,104	12,151	471	2,163
		جملة	922	5,407	108,373	27,832	11,060	694	1,141
	إناث	نهاري	16,834	110,178	2,326,506	565,665	235,294	14,418	30,532
		ليلي	16,834	110,178	2,326,506	565,665	235,294	14,418	30,532
		جملة	16,834	110,178	2,326,506	565,665	235,294	14,418	30,532
	مجموع	نهاري	31,399	220,997	4,746,579	1,155,838	436,291	20,990	47,286
		ليلي	31,399	220,997	4,746,579	1,155,838	436,291	20,990	47,286
		جملة	31,399	220,997	4,746,579	1,155,838	436,291	20,990	47,286